

# Videojet® 7210 / 7310

Sistema de marcado por láser de fibra

## Láser.

Ink Jet.

Transferencia térmica.

Etiquetadoras.

Trazabilidad.

Suministros.

Repuestos y Servicios.



Tamaño pequeño. Marcas de primera calidad. Mantenimiento reducido. Las impresoras láser por impulso Videojet 7210 (10W) y 7310 (20W) son los sistemas de marcaje de estado sólido más compactos, más versátiles y de menor mantenimiento del mercado. Perfectos para aplicaciones Direct Parts Marking (DPM) y Unique Identification (UID) en metales, plásticos y otros materiales de marcado duros en los sectores de automoción, electrónica, dispositivos médicos y herramientas.

## Tamaño reducido para una integración sencilla

- Estándar más pequeño del mercado y cabezas lectoras de alta resolución con salidas de haz recto o en ángulo recto.
- Cabezas lectoras de alta resolución optativas que ofrecen áreas de marcado extensos y campos de marcado extra-grandes para aplicaciones de codificación en marcha de alta velocidad.
- No necesita PC para funcionamiento independiente, lo que ahorra espacio y aumenta la flexibilidad.

## Versatilidad para una amplia gama de aplicaciones

- Configure exactamente el sistema que necesite con la cabeza lectora de alta resolución optativa, una gama de orientaciones del haz y dos grados de potencia.
- Su potente software le permite crear mensajes de marcado con el contenido automáticamente actualizado (por ejemplo, fecha, hora, turno), símbolos, gráficos, fuentes en idiomas extranjeros e importar sus archivos de ilustraciones o de ingeniería.

## Fiabilidad superior

- La fuente láser de fibra ultrafiabile elimina el mantenimiento de la cámara de bomba convencional.
- La fuente de láser de gran eficacia (menos de 300 VA) está refrigerada internamente con ventilador, lo que elimina el tiempo de parada y el mantenimiento de refrigeradores por agua o de refrigeradores externos.

**VIDEOJET**  
Uptime Peace of Mind®



## Campos de marcado

	Cabeza marcadora 6 mm SFH60A				Cabeza marcadora 6 mm SFH60A			
Distancia focal	50	100	165	258	100	163	254	420
Altura máx./mm	19.5	70.2	115.4	180.5	75.8	142.2	215.5	361.5
Altura máx./mm	26	70.2	115.4	180.5	118.7	193.5	301.5	498.5

## Formatos de marcado

Fuentes estándar (Windows® TrueType®/ TTF; PostScript®/ PFA, PFB; Open Type®/ OTF) y fuentes individuales como high-speed u OCR

Códigos legibles con máquina: ID-MATRIX; ECC plain; BAR CODES/ -stacked omnidirectional/ -limited [CCA/B]/ expanded

Gráficos/ componentes gráficos, logotipos, símbolos, etc. (dxf, jpg, ai, etc.)

Marcado de textos lineales, circulares y angulares; rotación, reflexión, expansión, compresión de contenidos de marcado

Numeración secuencial y en serie; Codificación automática de fecha, capa y hora

Reloj en tiempo real; Codificación en línea de datos individuales (peso, contenido, etc.)

## LÁSER

### Fuente del láser

Láser de fibra por impulsos de Iterbio

Clases de potencia 10 y 20 W

Longitud de onda de emisión central: 1.060 - 1.070 nm (1,06 - 1,07 µm)

### Desvío del rayo láser

Escaneo de galvanómetro digital de alta velocidad

### Orientación del rayo láser

90 grados (estándar) y recto (opción)

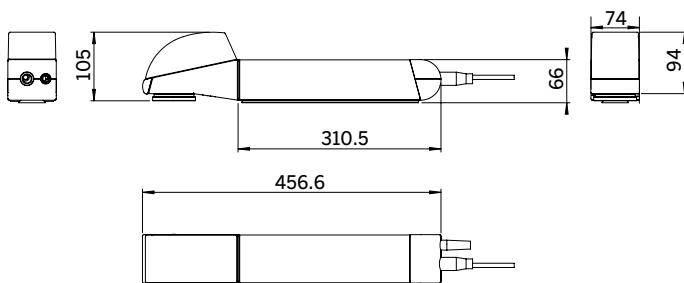
### Enfoque (óptica de precisión)

Cabeza de marcado con distancia focal 6 mm: f = 50/ 100/ 165/ 258 mm

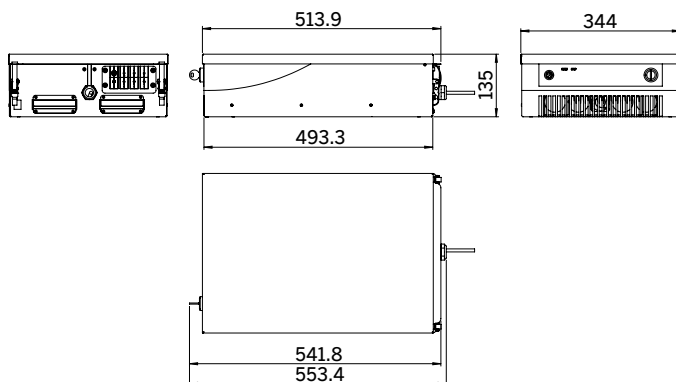
Cabeza de marcado con distancia focal 10 mm: f = 100/ 163/ 254/ 420 mm

### Dimensiones de la Unidad de Marcado (todo en mm)

Cabezal de impresión 6 mm (SHF60A), estándar, 90° salida del haz



### Dimensiones de la Unidad de la Fuente (todo en mm)



## INTERFACES DEL USUARIO

Teclado integrado

Unidad de control portátil configurable en 16 idiomas (opción)

Software Smart Graph en PC configurable en 20 idiomas (opción)

## SOFTWARE

### Smart Graph

Interfaz del usuario orientada a gráficos con Windows® XP/Vista para la preparación intuitiva y rápida de tareas completas de marcado en PC

Configuración del sistema

Editor de texto/ datos/ gráficos/ parámetros

Configurable en 20 idiomas, por ejemplo, alemán, inglés, japonés

Acceso fácil a programas CAD y de gráficos estándar gracias a las funciones de importación para los principales formatos de archivo (dxf, jpg, ai, etc.)

WYSIWYG

Varios grados de seguridad protegidos con contraseña

### Smart Graph Com

Interfaz de software ActiveX para su integración en el software de funcionamiento

### Comunicación

Ethernet (TCP/IP, 100Mbit LAN), RS232, I/O digitales

Entradas para codificadores y activadores detectores de productos

I/O de arranque, parada, error externo, selección de trabajo, activador, encendido de activador, sistema listo, listo para marcar, marcado, obturador cerrado, error, señales de correcto e incorrecto y bloqueos de máquina/ operador

Soluciones específicas para el cliente

## INTEGRACIÓN

Integración directa en cadenas de producción complejas con la interfaz de scripting del láser

Integración mediante Ethernet y RS232

Ajuste de altura con guía lateral de alta precisión con junta de cola de milano

## SUMINISTRO

### Requisitos eléctricos

100 - 240 V (autoajuste), 250 VA, 1 PH, 50/ 60 Hz

### Protección medioambiental

IP54S, refrigerado por aire

### Intervalos de temperatura/humedad

5 - 40° C (40 - 105° F)/ 10 - 90 %, sin condensación

### Peso

Unidad de suministro - 17 kg/ 37 lbs.

Unidad de marcado de 6 mm - 4.4 kg/ 9.7 lbs.

Unidad de marcado de 10 mm - 6 kg/ 13 lbs.

Según DIN EN 60825-1:10/2003

